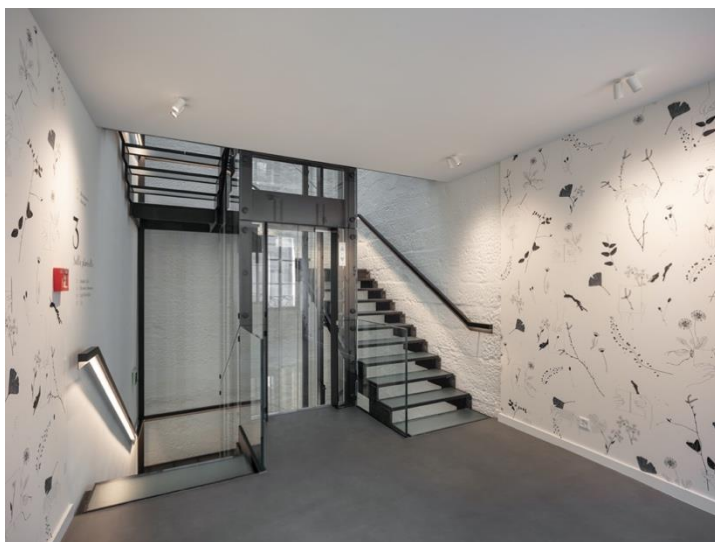


La Maison

La Maison Rousseau et Littérature, installée au cœur de la Vieille-Ville de Genève dans un bâtiment récemment rénové de six étages, dispose de plusieurs espaces ouverts à la location.



Les Salles

La Grande Salle



La Grande Salle est idéale pour organiser des conférences, des tables rondes, des assemblées générales ou des projections.

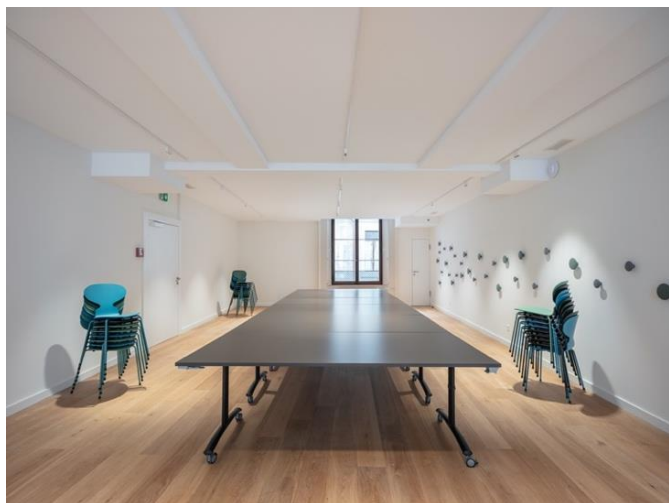
Capacité 80 personnes assises, 100 personnes debout

Surface 80m²

Matériel 5 micros-casques sans fil, 2 micros sans fil, 3 micros standards, table de mixage, projecteur full HD, écran et télécommande de projection, rideaux acoustiques

Mobilier 80 chaises, 3 tablettes, 4 fauteuils, 1 scène démontable, local technique pour rangement

La Salle plurielle



La Salle plurielle peut accueillir des ateliers de travail artistique ou des réunions.

Capacité 80 personnes

Surface 80m²

Matériel Matériel de médiation (papier, crayons, stylos, etc.), poufs XL et coussins de sol

Mobilier 8 grandes tables pliables sur roulettes, 30 chaises, 1 flipchart, local technique pour rangement et point d'eau

Toilettes accessibles directement depuis la salle.

Le Café



Le Café est ouvert du mardi au dimanche de 11h à 18h. Doté d'une terrasse sur la Grand-Rue, le café est privatisable en dehors des heures d'ouverture et adapté aux rencontres informelles, conviviales et buffets dinatoires.

Capacité 20 personnes assises, 35 debout

Surface 25m²

Matériel Frigidaires, machine à café, évier, lave-vaisselle, petit espace de stockage

Mobilier 6 tables, 1 banquette de 10 places, 1 tabouret, 10 chaises, 2 tabourets

Tarifs (installation et rangement compris)

Espace	Tranche horaire	Tarif culturel*	Tarif commercial
Grande Salle	demi-journée	CHF 400.-	CHF 700.-
	plage de 2 heures	CHF 300.-	CHF 500.-
Salle plurielle	demi-journée	CHF 300.-	CHF 600.-
	plage de 2 heures	CHF 250.-	CHF 400.-
Café	soirée	CHF 300.-	CHF 500.-

* Sociétés ou associations à but non lucratif, actives dans les domaines de la culture, de l'éducation, des droits humains, de la recherche

Les salles sont mises à disposition gratuitement dans les cas suivants :

- activités d'associations, de collectifs ou de professionnels dans le domaine de la littérature ;
- activités en lien avec l'œuvre et la pensée de Jean-Jacques Rousseau ;
- présentation/vernissage d'ouvrages de maisons d'édition ;
- activités de recherche universitaire dans les domaines littéraire ou historique.

- En dehors des heures d'accueil (matinée et soirée), supplément pour le personnel : CHF 35.-/heure
- Technique :
 - Forfait pour 4 heures : CHF 330.-
 - Forfait journée 8 heures : CHF 525.- + défraiement
 - Forfait journée 12 heures : CHF 785.- + défraiement
 - Besoins techniques particuliers (écran plat, etc.) : sur devis
- Catering : nous pouvons recommander des traiteurs avec qui nous collaborons, mais sommes ouverts à d'autres propositions.